

Alla c.a. del Responsabile SPP
Spettabile Ditta

Data: 09/04/2020

Ns. Rif. VDL/mm

OGGETTO : | OFFERTA ISPEZIONE SCAFFALATURE

Modello servicescaffali revisione 01 del 19gen2020 basato su analisi costi computoanalitico 1.0

Con la presente vi informo sull' utilità di eseguire una manutenzione ordinaria periodica delle attrezzature logistiche in uso presso i vostri Magazzini e Stabilimenti.

RIFERIMENTI NORMATIVI

NORMA UNI EN 15629 e 15635

1. *L'utilizzatore ha la responsabilità di sottoporre la scaffalatura, durante il suo ciclo di vita, a regolari ispezioni al fine di assicurare che ogni danno occorso sia riparato o ogni componente danneggiato sia sostituito con nuove parti identiche dello stesso produttore - App. A, lett. l) UNI EN 15629: 2009*
2. *L'utilizzatore dovrebbe considerare che verifiche regolari della struttura della scaffalatura devono essere condotte durante il suo ciclo di vita, includendo spiegazioni circa i livelli di danno "verde", "giallo" e "rosso", al fine di assicurare che ogni danno che necessita di un intervento immediato sia eliminato celermente attraverso la sostituzione del componente danneggiato con uno identico dello stesso costruttore – par. 9.2, lett. p) UNI EN 15635:2009*
3. *Una persona tecnicamente competente deve eseguire ispezione ad intervalli periodici, un resoconto scritto deve essere sottoposto all'addetto della Sicurezza delle Strutture di Immagazzinaggio con le osservazioni e le proposte necessari. – par. 9.4.3 UNI EN 15635:2009*

Dichiaro di essere in possesso della conoscenza e delle capacità organizzative per erogare il Servizio di Verifica Ispettiva periodica delle Scaffalature, compresa l'abilitazione per la conduzione di piattaforme aeree ai sensi dell'Art. 73 comma 5 del D.lgs 81/08 e C.S.R

Con la mia esperienza nel settore dal 1986, oltre all' ispezione ed il conseguente rilevamento e classificazione degli eventuali danni alle strutture, posso segnalarvi anche:

- eventuali incoerenze delle tabelle di portata con la geometria dello scaffale;
- eventuali pericoli legati allo stato e all' uso che si sta facendo delle strutture e di carrelli elevatori e commissionatori.

DESCRIZIONE DEL SERVIZIO

Il servizio viene erogato con tre livelli di prezzo: standard, *dettagliato*, **database**.

Di seguito si descrivono dettagliatamente le procedure indicando i servizi opzionali

in corsivo grigio per il servizio *dettagliato*, **in corsivo neretto** per il servizio **database**:

- Viene fatta una riunione preliminare con il RSPP della Committente ed eventuali altri partecipanti da lui convocati per rileggere assieme la procedura, consegnarli il memorandum sulla classificazione dei danni, istruirlo sui documenti che riceverà a fine ispezione, per la valutazione dei rischi durante l'ispezione *e per verificare l'eventuale possesso di offerte, ordini, disegni, degli abachi di portata degli scaffali installati*;

- Ad ogni blocco uniforme di scaffalature viene scattata una foto di insieme, assegnato un riferimento univoco che viene trascritto in un modulo chiamato "checklist" e sarà poi riportato nel lay-out generale; *se acquistato il servizio dettagliato, vengono annotati anche gli attributi di ogni blocco: marca, quantità, tipo, misure dei componenti, portate indicate nell'eventuale tabella, geometrie, eventuali accessori. La registrazione delle geometrie è importante perché permette di verificare la coerenza delle portate residue indicate nelle tabelle apposte allo scaffale con gli abachi di portata del costruttore, se si riescono a reperire, nonché ordinare con cognizione gli elementi danneggiati o che si dovessero danneggiare successivamente alla visita*;

PER		IDR:	DATA Y/M
AREA			
BLOCCO DI SCAFFALI			
STRUTTURA			
RIPIANI			
CHKLIST			
NON CONFO RMITA'			
NOTE			

- ispezione accurata: di fronte ad ogni campata di scaffale, vengono osservati tutti gli elementi strutturali partendo dalla base della spalla sinistra percorrendo con lo sguardo tutti gli accoppiamenti spalla correnti per finire alla base della spalla destra. Dove è tecnicamente possibile, si osserva anche il retro della scaffalatura. In questo modo si rilevano le eventuali non conformità: danni a montanti e/o al traliccio delle spalle, mancanza degli antisgancio, danni ai fermapallet, ai controventi, *ripristino della tensione dei piatti di controvento ove presenti, verifica del fuori piombo*. Quando gli antisgancio mancanti si trovano nelle prossimità, a terra o inseriti doppi dove non serve, si annota la non conformità e si provvede direttamente. Per l'ispezione di scaffalature oltre 6 metri di altezza si consiglia l'uso di una piattaforma;
- annotazione, descrizione e foto delle eventuali non conformità, classificate secondo la norma UNI EN 15635:2009, ovvero l'assegnazione delle seguenti classi di rischio (**alert**): **ROSSO** **AMBRA** **VERDE**, compresa l'azione correttiva consigliata;

- al completamento dell'ispezione, viene disegnato su CAD un lay-out generale in scala che verrà fornito al Cliente in file formato .dwg e .pdf. Per installazioni estese possono essere fornite più tavole di disegno suddivise per zona in modo che le informazioni siano leggibili dai montatori. I blocchi saranno rappresentati schematicamente in pianta *e sezione* ognuno con il proprio riferimento alla scaffalatura verificata;



6. le informazioni della checklist vengono trascritte nel cuore del sistema: una **base dati relazionale che distingue il nostro servizio dalla maggior parte dei concorrenti**. Il sistema è formato da un insieme di tabelle interconnesse tra loro mediante relazioni, che ci permetterà di mantenere la storia degli interventi fatti nei vari reparti, una statistica dei danni, la storia delle modifiche apportate al lay-out;

7. con il servizio “dettagliato” vengono trascritti anche tutti gli attributi geometrici del blocco rendendo possibile:

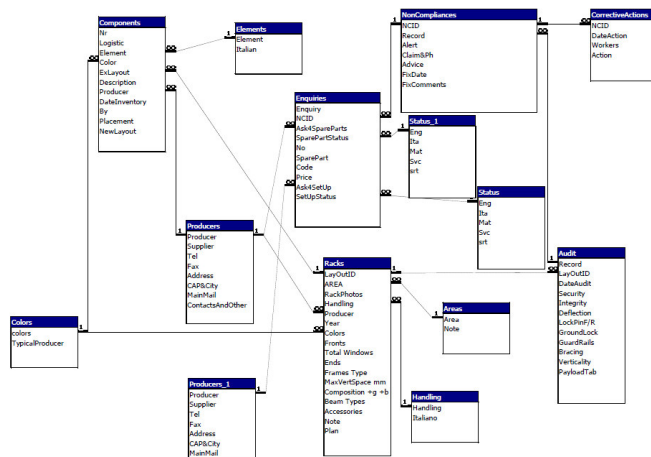
1. la verifica delle portate effettive residue di ogni blocco di scaffali;
2. l'identificazione precisa di un elemento danneggiato (anche in futuro) che vi permetterà di dialogare con il fornitore e ordinare un ricambio perfettamente conforme;

8. vengono emessi e consegnati al Cliente:

1. il verbale di ispezione in file formato pdf;
2. i file fotografici in file formato jpg che documentano l'ispezione e le non conformità eventualmente resi su server WEB se troppo estesi per essere trasmessi via e-mail;
3. il lay-out in file formato pdf e dwg.

9. ai Clienti che hanno sottoscritto il servizio “Database” verrà rilasciato il file aperto di formato compatibile Access® o Excel® completo di istruzioni per l'uso che potranno consultare, modificare ed aggiornare in proprio potendo anche fare da sé o appaltare a terzi le successive ispezioni e:

1. mantenere nel corso degli anni la storia di tutte le ispezioni, delle relative non conformità e delle azioni correttive;
2. tenere traccia degli scaffali alienati ed inventariare gli eventuali componenti di scaffalatura smontati e ricoverati come scorta e gestire il loro riutilizzo;
3. pianificare, seguire ed aggiornare lo stato di avanzamento delle riparazioni che succederanno, scaffale per scaffale;
4. generare automaticamente i diversi report:



Record	20141002	Ncid	8	Alert	1AMBER
Claim--[Photos]	corrente danneggiata in locazione 805 ph. 401				
Advice					
Enquiries					
Ask4SpareParts	SparePartsStatus	Ask4SetUp	SetUpStatus		
Metalsistem	AskForOffer	Donda	Preorder		
Nr	1 CORRENTE UB106/Cx2300 BLU5010 30KN - 106/4 (33KN)				
Code	RU160150				
Price	€ 94,16				
SubAudit--RackCustomerLid					
Record	20141002	LayOut	MMFMSIM52	DataAudit	19/05/2014
Security	Integrity	Deflecto	LockPin FR	Ground Loc	Guard Rat
V	NC	V	V	V	V
Bracing	Vertically	Payload			
V	V	V			
RackRacks					
LayOut	RackPhotos	Producer			
MMFMSIM52	450	Metalsistem			
Handling	Fronts	RAU/Color	Composition -g -b -r		
PalletRack	2zinc/blu5010	19x5+1 + 16x4+1			
Upright Type	Beam Types				
UB220 1000x5500? 200KN	106/Cx2300 e 140/3K2300 30KN				
Accessories:	palletstop on mono				

Schede non conformità per alert\reparto\scaffale
report Non Conformità

Stato di rischio: **3GREEN** N. record compresi i ricambi: 96

Reparto: **BMFIASURBO** N. record: 4

IC:caffale: **BMFIASURBO\TC00-P3-P4** Produttore: **Metalsistem** Record: **394903** Foto: **42**

Schede non conformità per reparto>alert\scaffale

Reparto: **BMFIASURBO** N. record: 6

Stato di rischio: **3GREEN**

IC:caffale: **BMFIASURBO\TC00-P3-P4** Produttore: **Metalsistem** Handling: **PalletRack**

Lettere di richiesta per le squadre di montaggio

Spettabile Ditta **DUEMILA**
Via Aquilone 34074 M...

Trieste, giovedì 16 ottobre 2014

Richiesta di offerta per ricambi scaffalatura **Donda**

Numero Componente **9** Codice **9**

9 TABELLE 12x140

Lista generale delle parti di ricambio per la comparazione dei prezzi (per Manager Acquisti)
Lista Ricambi Generale

LayOutID: **BMFIASURBO\TC00-P3-P** Codice **9** PrezzoUnitario **9**

Lettere di richiesta di offerta ricambi per ogni fornitore

Spettabile Ditta **Rossini SpA**
Via John Fitzgerald Kennedy, 97
50038 SCARPERIA (FI)

Trieste, giovedì 16 ottobre 2014

Richiesta di offerta per ricambi scaffalatura **Rossini**

Numero Componente	Codice	Prezzo Unitario	Subit
79 PROTEZIONE MONTANTE 1500x1000x1000 CON TABELLE			
2 PROTEZIONE REPRINTE 1000x1000x1000 CON TABELLE			
13 PROTEZIONE MONTANTE 1500x1000x1000 CON TABELLE			
6 PROTEZIONE MONTANTE 1500x1000x1000 CON TABELLE			

Condizioni di fornitura:

Termine di consegna:

Pagamento:

Reso Franco:

Ringraziando anticipatamente per la Vostra cortese risposta, restiamo i nostri distinti saluti

Eventuale distinta nel caso di ricambi presenti a stock interno

Trieste, giovedì 16 ottobre 2014

Lista pezzi di ricambio da cercare tra i materiali dello stock interno di scaffalatura.

Numero Componente **9** Codice **9**

9 TABELLE 12x140

9 TABELLE 12x140

9 TABELLE 12x140

9 TABELLE 12x140

PREZZI

Mezza giornata in cantiere _____	400,00 €
Giornata intera in cantiere _____	800,00 €
Supplemento per ogni impianto automatico a trasloelevatori _____	200,00 €

La tariffa include tutte le attività in ufficio successive al cantiere per redigere disegni e rapporti

SPESE DI TRASFERITA

Pordenone e comuni limitrofi _____	incluse
entro un raggio di 100 Km da Pordenone _____	35,00 €
entro un raggio di 200 Km da Pordenone _____	70,00 €
entro un raggio di 400 Km da Pordenone _____	205,00 €
per distanze maggiori _____	su preventivo

In caso di ispezioni multisito entrano nel conteggio dei km anche gli spostamenti intermedi.

Per ogni giorno di cantiere oltre il primo si aggiunge:

entro un raggio di 100 Km da Pordenone _____	35,00 €
oltre _____	120,00 €

Le prestazioni saranno fatturate esclusa IVA con modalità reverse charge.

PREVISIONE GIORNATE**SERVIZIO BASE****Controlli da terra**

Mezza: prima visita fino a 125 campate. Visite successive fino a 150 campate

Intera: prima visita fino a 250 campate. Visite successive fino a 300 campate

Altezza scaffali oltre 6 metri, controlli con piattaforma aerea

Mezza: prima visita fino a 70 campate. Visite successive fino a 80 campate

Intera: prima visita fino a 140 campate. Visite successive fino a 160 campate

SERVIZIO DETTAGLIATO**Controlli da terra**

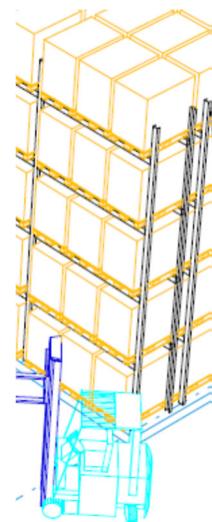
Mezza: prima visita fino a 75 campate Visite successive fino a 125 campate

Intera: prima visita fino a 150 campate Visite successive fino a 250 campate

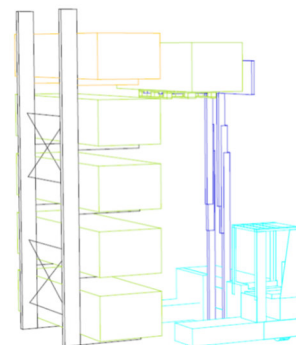
Altezza scaffali oltre 6 metri, controlli con piattaforma aerea

Mezza: prima visita fino a 50 campate Visite successive fino a 75 campate

Intera: prima visita fino a 100 campate Visite successive fino a 150 campate



Esempio campata portapallet



Esempio campata cantilever

SERVIZIO OPZIONALE

Supplemento una tantum per consegna base dati _____ 300,00 €

PATTO DI RISERVATEZZA

Questo documento è riservato. Se ne vieta la visione e la riproduzione a terzi, anche parziale. Allo stesso modo le informazioni acquisite nella Vostra Azienda saranno custodite nel mio sistema informatico adeguatamente protetto e non verranno divulgate a terzi senza il Vostro consenso.

CONDIZIONI DI FORNITURA

1. Il servizio di controllo viene garantito su tutte le scaffalature attuali e future presenti nel Vostro stabilimento di qualsiasi marca esse siano. Normalmente la periodicità consiste in una visita annuale, salvo diversa richiesta specifica del Cliente o ambienti di lavoro particolarmente esposti ad incidenti.
2. per le visite successive alla prima, se sono state aggiunte o modificate delle scaffalature, verrà aggiornato il lay-out con le relative sezioni e caratteristiche tecniche e conseguente rilascio del nuovo file; se non sono sopraggiunte variazioni, verranno convalidati con la data i disegni precedenti.
3. ove si riscontrino danni persistenti o irregolarità nell'uso della scaffalatura (evidenti fuori piombo, elementi danneggiati, elementi sganciati...) eseguirò un'intervista locale per individuare eventuali criticità nella conduzione del magazzino o nelle condizioni di manovra dei mezzi;
4. restano a carico della Committente:
 - a. la fornitura o il comodato d'uso dei DPI prescritti per l'accesso in sicurezza alle aree da ispezionare;
 - b. il nolo o il comodato d'uso di una piattaforma per l'ispezione di scaffali oltre 6 metri da terra;
5. Per gli eventuali impianti automatici da ispezionare, la normativa prescrive un controllo ogni due anni. Il Cliente deve rendere possibile l'arresto dell'impianto automatico per un paio d'ore ed un operatore per le manovre in manuale richieste durante l'ispezione.
6. Pagamento bonifico bancario a vista fattura che verrà emessa dopo la pubblicazione dei report.

DOTAZIONI E GARANZIE

La Ditta:

è dotata di cloud server Linux sincronizzato con notebook e tablet, tutto protetto da password,

è dotata di plotter A0, auto, telefono, scarpe antinfortunistiche, tuta, giubbotto riflettente, telemetro laser, metro;

è in possesso di patente per conduzione piattaforme aeree PLE con e senza stabilizzatori numero D069516030306969 valida fino al 3/3/20201;

è in regola con il pagamento delle imposte e dei contributi per sanità e previdenza sociale in Repubblica Ceca (certificati su richiesta);

è coperta per infortuni full time, lavorativi ed extra da polizza privata numero 15399051 con la Compagnia ceca Kooperativa (Vienna Insurance Group);

opera esclusivamente con capitali propri e non ricorre a nessun tipo di credito;

Ringraziando per l'attenzione, porgo i miei
Distinti saluti.

Vittorio D'Incà Levis
Titolare

A handwritten signature in black ink, appearing to read 'Vittorio D'Incà Levis', with a stylized flourish at the end.